



Musée du Protestantisme
Dauphinois



Weekend paroissial du 25 et 26 avril 2026

A LA DECOUVERTE DE LA DROME PROTESTANTE

Paroisse du Change



**EGLISE PROTESTANTE
UNIE DE FRANCE**
communion luthérienne et réformée



Musée du Protestantisme
Dauphinois



- Proposition de déroulé

Samedi

- 9h : départ depuis Lyon (Dullins?)
- 11h : visite du Musée du protestantisme Dauphinois
- 12h30 : repas tiré du sac
- 14h : sentier pédestre « protestant » à la découverte du village de Bourdeaux
- 17h : prise de logement Domaine de Damian
- 18h30 : apéritif et temps échange
- 20h : repas ensemble plat + dessert + café Dieulefit

Dimanche

- Petit déjeuner
- 9h30 : checkout
- 10h : Culte
- Fin du programme /retour



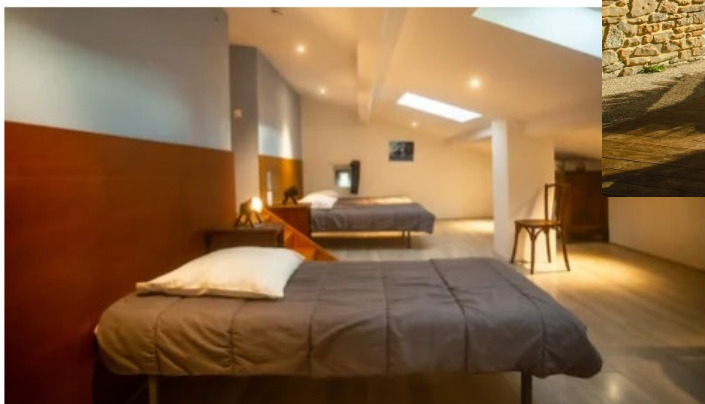
© Loïc Pierron - CCDB



Musée du Protestantisme
Dauphinois



- Logement



La Ferme

Suites de charme



Le Roc

Charme du dortoir à l'ancienne

Chambre double, familiale ou logement à partager



Musée du Protestantisme
Dauphinois



- Prix

Configuration	Prix
Chambre privative (2 à 4 personnes)	85 € / pers
- Chambre / dortoir partagé(e)	70 € / pers

➤ Prix hors transport / pique-nique samedi